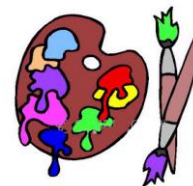




KČT Hlinsko pořádá dne 11. srpna 2012
34. ročník turistického pochodu
a cykloturistické jízdy



„Krajem malířů Vysočiny“

Trasy vedou oblastí Železných hor a Žďárských vrchů

Pěší trasy: 6 km pro děti - Pohádkový les,

8 km – Hlinsko, Lázně, Studnice, Hlinsko

17 km – Hlinsko, Studnice, Košinov, Chlum, Hlinsko

26 km – Hlinsko, Studnice, Vojnův Městec, Krucemburk, Chlum, Hlinsko

35 km – Hlinsko, Voj.Městec, Radostín, Řeka, Krucemburk, Chlum, Hlinsko

**50 km – Hlinsko, Radostín, Doubravník, Sobiňov, Staré Ransko, Řeka,
Krucemburk, Hlinsko**

Cyklotrasy: 20 – 80 km

Start: od 6 do 9 hodin od Gymnázia K. V. Raise v Hlinsku - Adámkova
ulice (pod náměstím, od nádraží po Č a M), trasa 6 km od 8:30 do 10:30 hodin

Cíl: do 19 hodin

Startovné: dospělí..... 20 Kč děti do 15 let..... 10 Kč
Členové KČT Hlinsko zdarma

Ubytování: v tělocvičně Gymnázia od pátku 10. srpna od 17 hod. do neděle 12. srpna
do 8:00 hod. ve vlastních spacích pytlích. Cena 40 Kč/den
nebo tur. ubytovna, ul. Máchova, tel.: 469311487 Mobil: 776157257
e-mail: recepce.machova@hlinsko.cz za 200,- Kč/den

Doporučené mapy: Žďárské vrchy, Havlíčkovobrodsko

V Hlinsku a na trasách je možnost navštívit:

- v galerii výstavu *Výtvarné hlinecko*
- skanzen Betlém – část Hlinska, skanzen na Veselém Kopci
- v parku DTJ – *Hlinecký folkový špekáček (folkový festival)*
- muzeum Hlinsko
- další informace: www.hlinsko.cz www.hlinecko.cz www.hlineckoregion.cz www.e-vysocina.cz/

Sponzoři pochodu: Městský úřad Hlinsko

Jednota s.d. Hlinsko

Pivovar Hlinsko

Mlékárna Hlinsko, s.r.o

Kemp. a pokrýv. práce: pan Vosmik tel.606 533 410

Jiří Štika, malíř a natěrač tel: 603 581 605

Minibazar



Informace: Václav Plíšek, Fügnerova 1037, Hlinsko 539 01 Telefon:

461 031 195 e-mail: kct.hlinsko@centrum.cz Web KČT Hlinsko: www.hlinecko.cz/kct

Zveme Vás na turistický sraz u pramene Chrudimky konaný každoročně 30. prosince